



INSTALACJA PROGRAMU SMART CARD TOOLBOX ING METODA LOGOWANIA - CERTYFIKAT

Skorzystaj z instrukcji jeśli:

- Jesteś użytkownikiem systemu ING Business
- Logujesz się przy użyciu eTokena/karty kryptograficznej
- Chcesz zalogować się do systemu po raz pierwszy na danym komputerze
- Posiadasz uprawnienia administratora lokalnego na komputerze

W czasie instalacji programu nie podłączaj eTokena/karty do portu USB.

Zamknij programy, na których pracujesz, by zapisać wprowadzone w nich zmiany.

KROK 1

Na [stronie banku](#) pobierz plik instalacyjny

Smart Card Toolbox dla Windows

Instalacja oprogramowania wymaga uprawnień administracyjnych.

Sterowniki oferowane są dla systemów:

- Windows XP
- Windows Vista
- Windows 7
- Windows 8
- Windows 8.1
- Windows 10

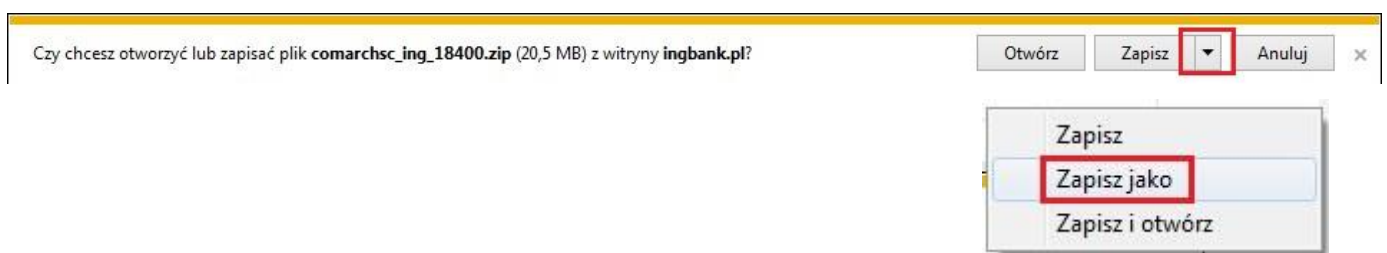


Smart Card Toolbox Windows

Pobierz

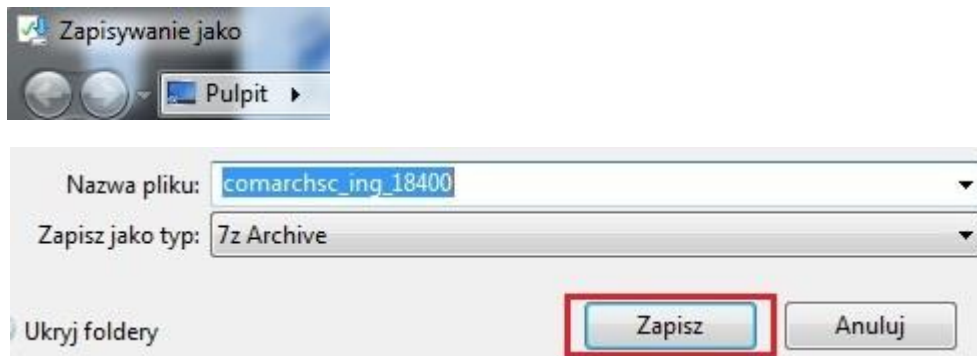
KROK 2

Na ekranie przeglądarki otrzymasz zapytanie o plik **comarchsc_ing_18440.zip**. Rozwiń listę zapisywania pliku i wybierz **Zapisz jako**.



KROK 3

Wybierz miejsce, w którym chcesz zapisać plik na Twoim komputerze, np. pulpit. Kliknij **Zapisz**.



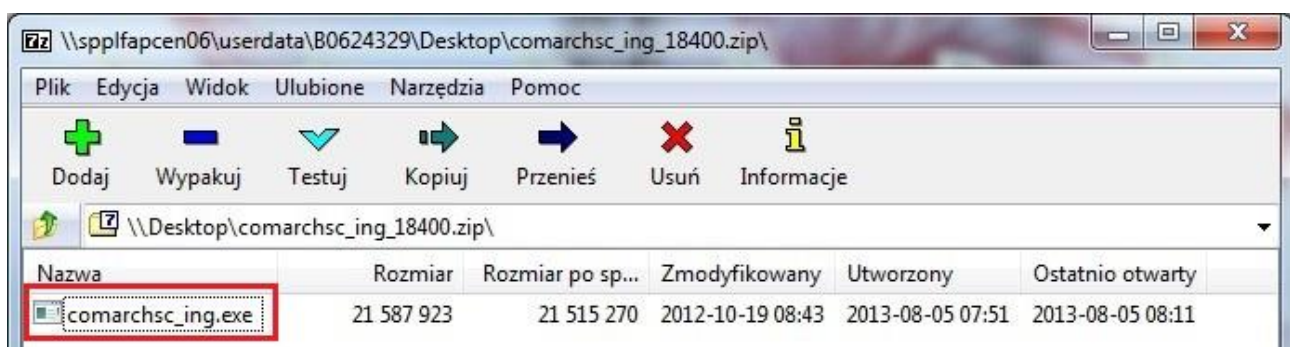
KROK 4

Po pobraniu pliku, otwórz pobrany folder zip.



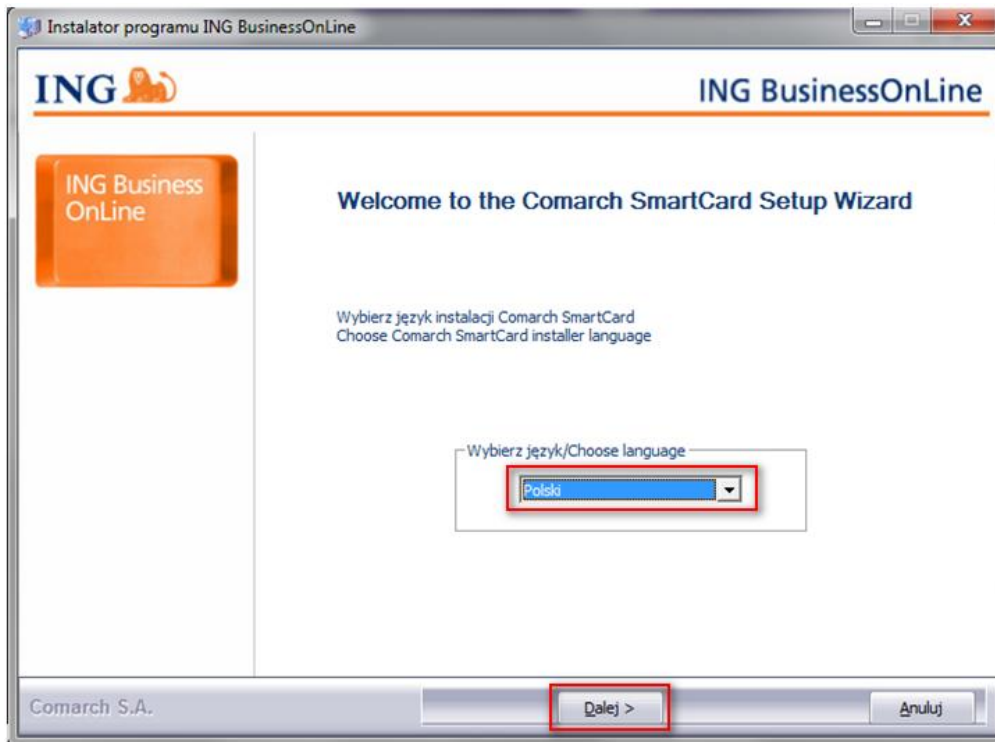
KROK 5

Kliknij dwa razy w nazwę **comarchsc_ing.exe** w pobranym folderze



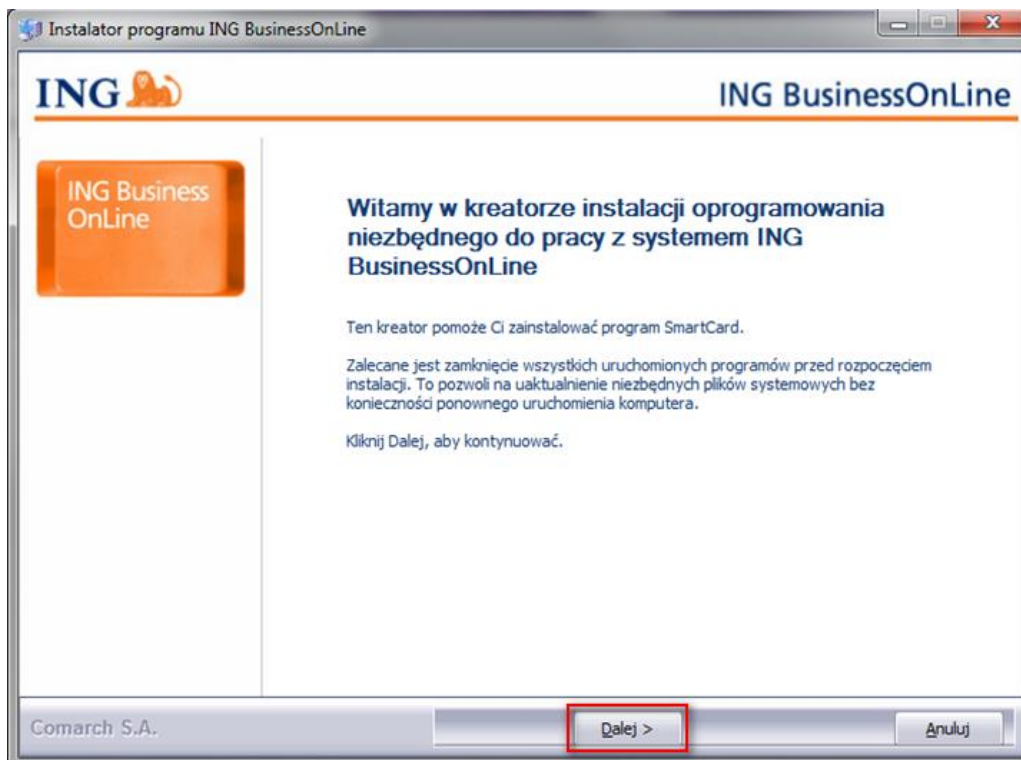
KROK 6

Wybierz język programu SmartCard ToolBox ING z listy i kliknij **Dalej**.



KROK 7

Kliknij **Dalej**.



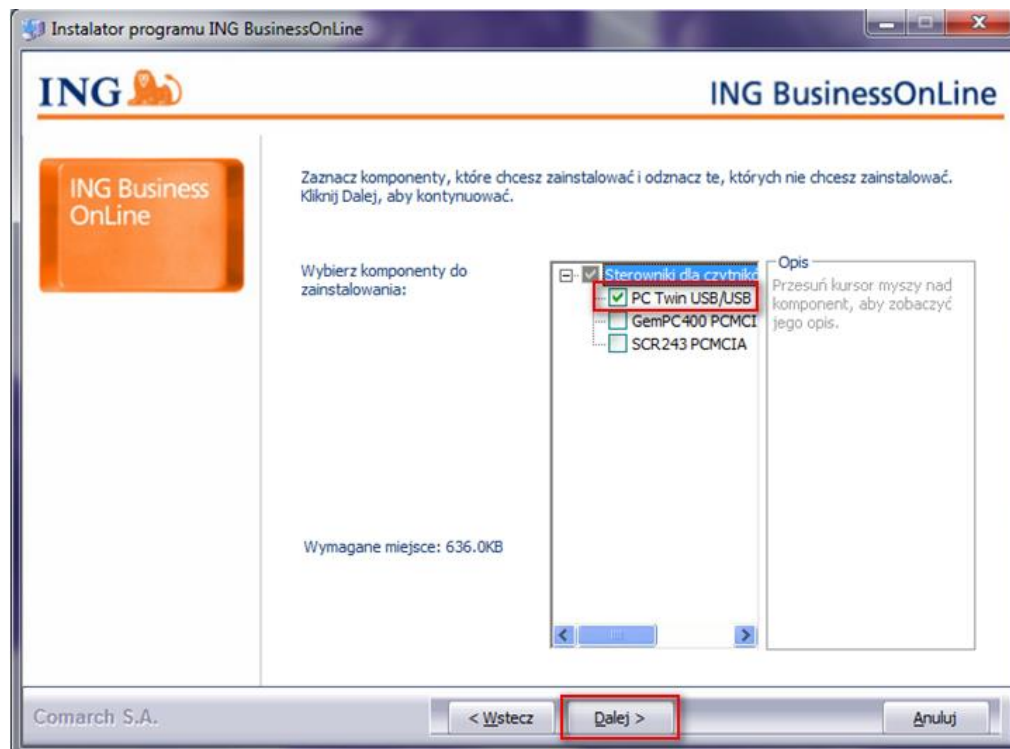
KROK 8

Przeczytaj regulamin i zaakceptuj go. Kliknij Dalej.



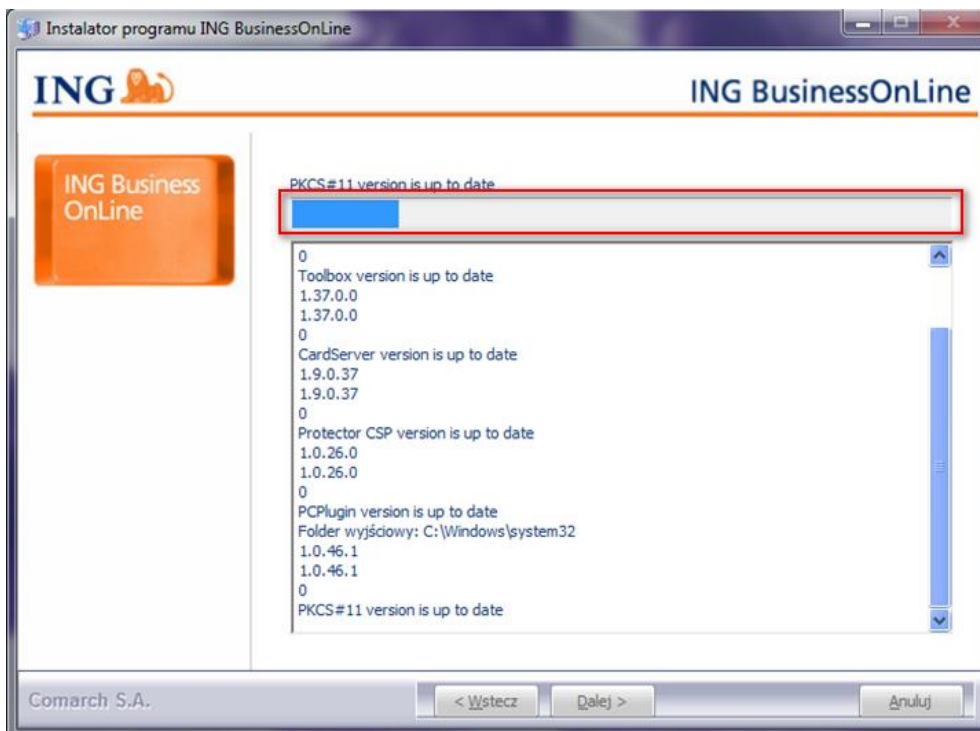
KROK 9

Zaznacz sterowniki PC Twin USB i kliknij Dalej.

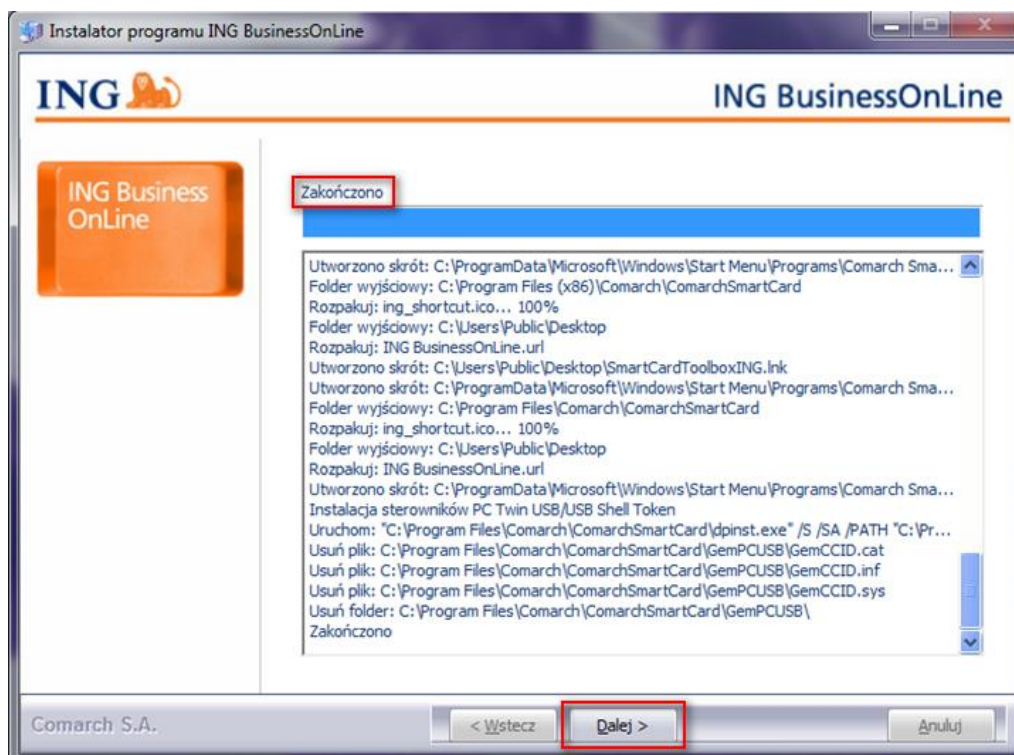


KROK 10

Poczekaj, aż program zostanie rozpakowany.



kliknij **Dalej**, gdy instalacja zostanie zakończona.



KROK 11

Instrukcje dotyczące konfiguracji przeglądarki znajdziesz na stronie banku. Kliknij **Dalej**.



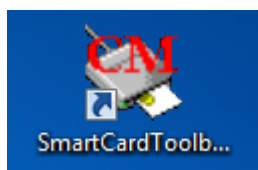
KROK 12

Zaznacz **Uruchom ponownie teraz** i kliknij **Zakończ**. Komputer zostanie zamknięty i ponownie uruchomiony.



KROK 13

Na pulpicie komputera zobaczysz skrót do programu **Smart Card ToolBox ING**.



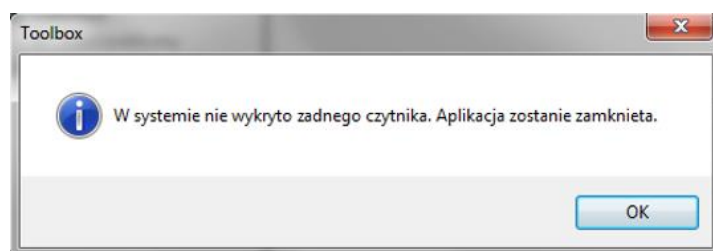
KROK 14

Podłącz eToken/kartę do portu USB. Odczekaj chwilę, by system zakończył instalację sterowników.

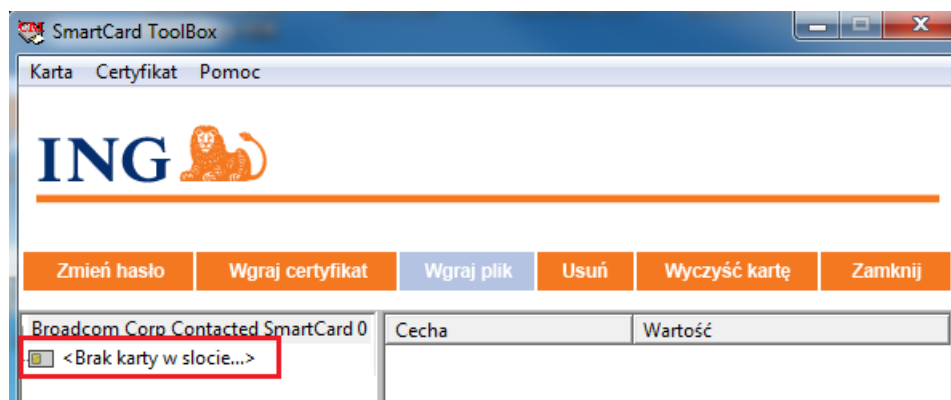
KROK 15

Uruchom program SmartCard ToolBox ING.

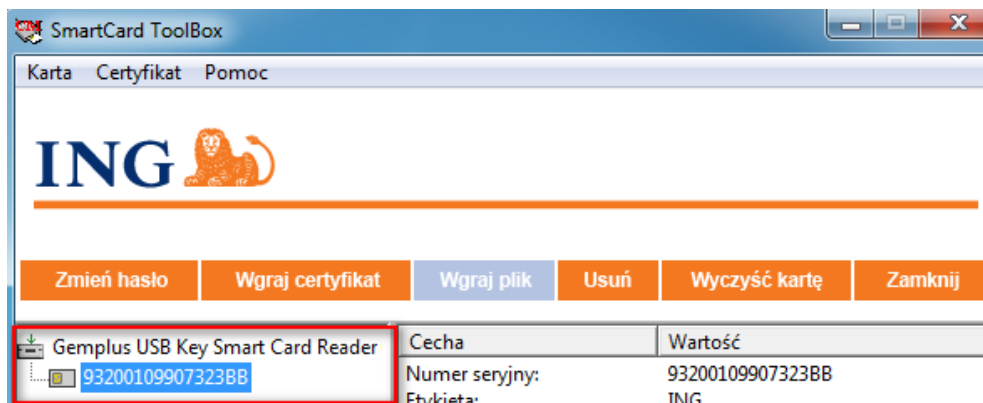
- Jeżeli zobaczysz komunikat o braku karty, wyłącz komputer i uruchom go ponownie z podpiętym eTokenem/kartą.



- Jeśli w programie odczytasz komunikat o Braku karty w slocie, przejdź do instrukcji [SmartCard Toolbox nie czyta eTokenakarty - Brak karty w slocie](#).



- Jeśli w lewym oknie programu zobaczysz numer seryjny karty,



a Twój eToken/karta jest:

1. Nowym nośnikiem (eToken/karta nie jest zabezpieczona hasłem), przejdź do instrukcji [Nadanie hasła do nowego nośnika \(eTokena/karty\)](#)
2. Używanym wcześniej nośnikiem przez innego pracownika (eToken/karta jest zabezpieczona hasłem), skorzystaj z instrukcji:
 - a. [Zmiana hasła do eTokena/karty](#) i o ile to konieczne [Usunięcie zbędnego certyfikatu](#) – jeśli znasz hasło do urzędu
 - b. [Odblokowanie eTokena/karty](#) – jeśli nie znasz hasła do urzędu
3. Używanym wcześniej przez Ciebie nośnikiem – zarejestruj certyfikat zgodnie z opisem w instrukcji [Rejestracja certyfikatu – w czasie logowania nie widzę swojego certyfikatu](#) i zaloguj się do systemu zgodnie z instrukcją [Logowanie do ING Business](#).

Jeśli masz pytania zadzwoń do **ING Business Centre: 32 357 00 24** lub **801 242 242** lub napisz: bc@ingbank.pl. Nasi doradcy dostępni są w dni robocze od poniedziałku do piątku od **8:00** do **18:00**.