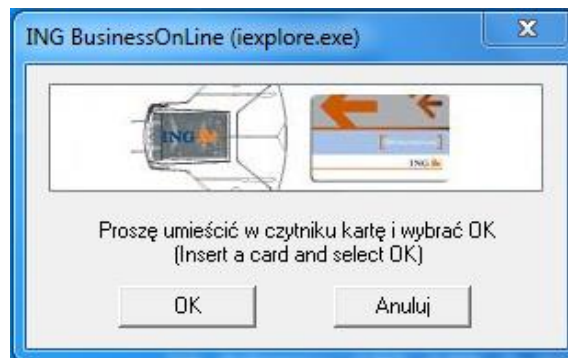




SMARTCARD TOOLBOX ING NIE CZYTA ETOKENA/KARTY – BRAK KARTY W SLOCIE METODA LOGOWANIA: ETOKEN/KARTA

Skorzystaj z instrukcji jeśli:

- Logujesz się do systemu poprzez eToken/kartę i
- Twój eToken/karta wpięta jest do portu USB komputera i
- Posiadasz prawa administratora lokalnego na komputerze i
- Na komputerze, na którym pracujesz zainstalowany jest program SmartCard ToolBox ING i
- Nie możesz zalogować się do systemu. W czasie logowania widzisz komunikat:

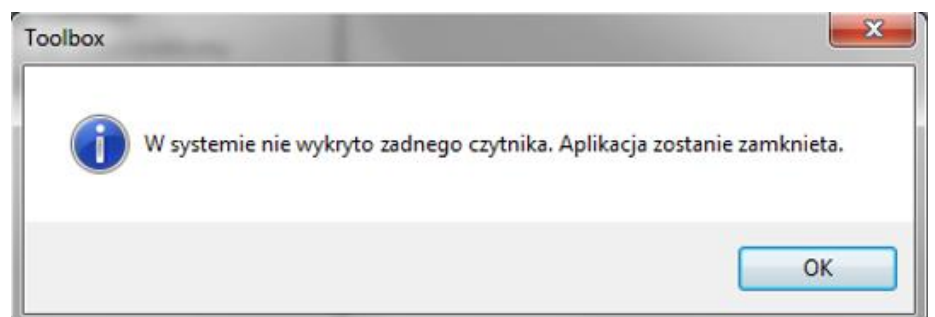
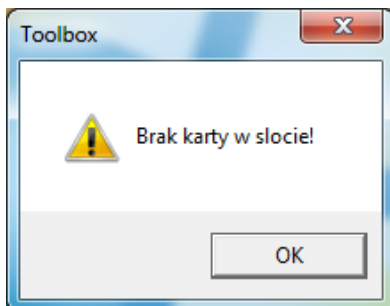


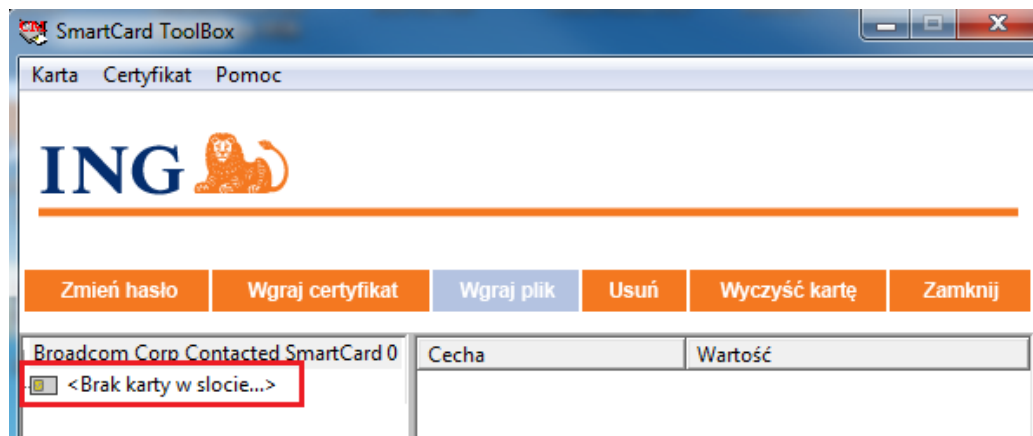
KROK 1

Podłącz jeszcze raz eToken/kartę do portu USB, poczekaj aż włączy się na nim dioda. Zamknij wszystkie przeglądarki internetowe.

KROK 2

Uruchom program SmartCard ToolBox ING. Jeśli zobaczysz jeden z poniższych komunikatów zamknij wszystkie programy uruchomione na komputerze.

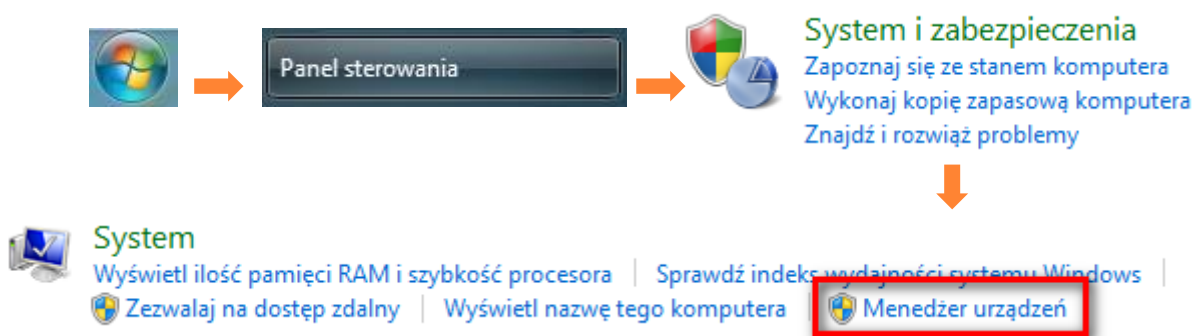




KROK 3

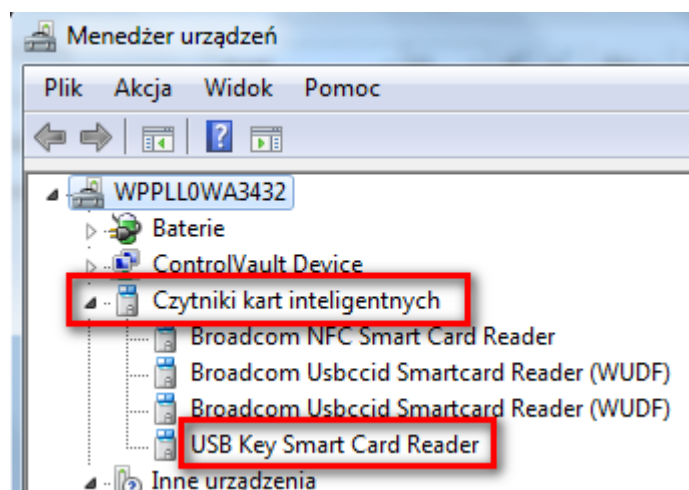
Uruchom **Menedżer urządzeń**.

Aby go uruchomić rozwiń menu **Start**, przejdź do **Panelu sterowania** i wybierz **System i zabezpieczenia**, następnie **System** i kliknij w **Menedżer urządzeń**



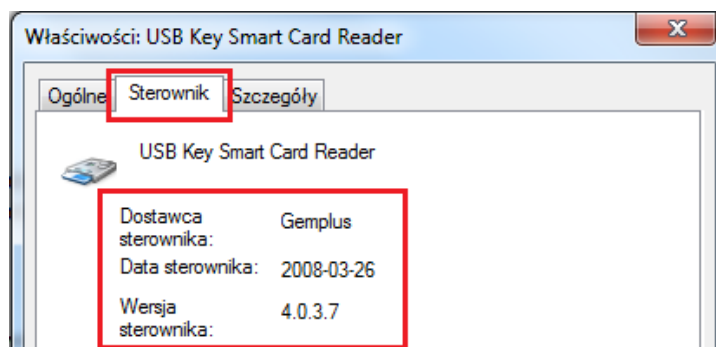
KROK 4

Rozwiń **Czytelniki kart inteligentnych** (możesz też widzieć nazwę **Smart Card Readers**) i kliknij w **USB KeySmartCardReaders**



KROK 5

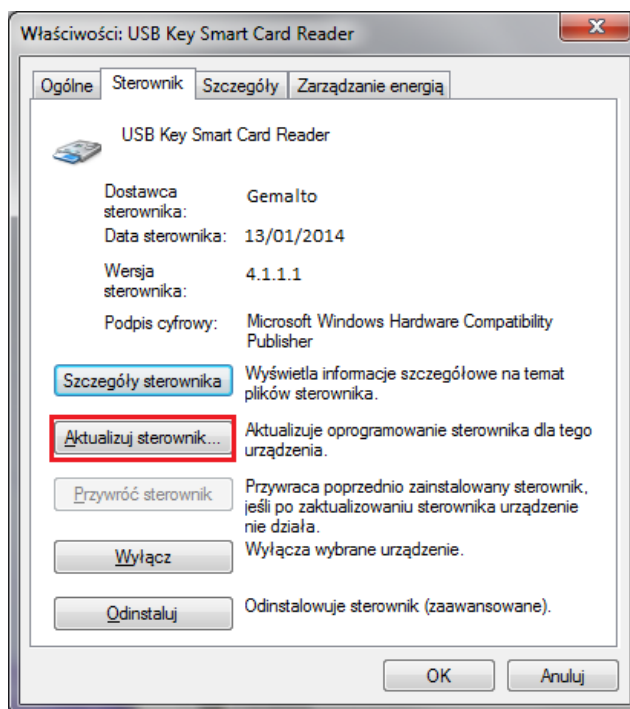
W zakładce **Sterownik** odczytaj dane dotyczące dostawcy sterownika i jego daty wydania.



- Jeśli dostawca to **Gemplus**, data sterowników to **2008-03-26**, a wersja sterownika to **4.0.3.7** oznacza to, że posiadasz prawidłowe sterowniki. Skontaktuj się z infolinią ING Business Centre: 32 357 00 24 lub 801 242 242.
- Jeśli dane dotyczące sterownika, są inne niż na powyższym ekranie, konieczna jest jego zmiana. Przejdź do **Kroku 6**.

KROK 6

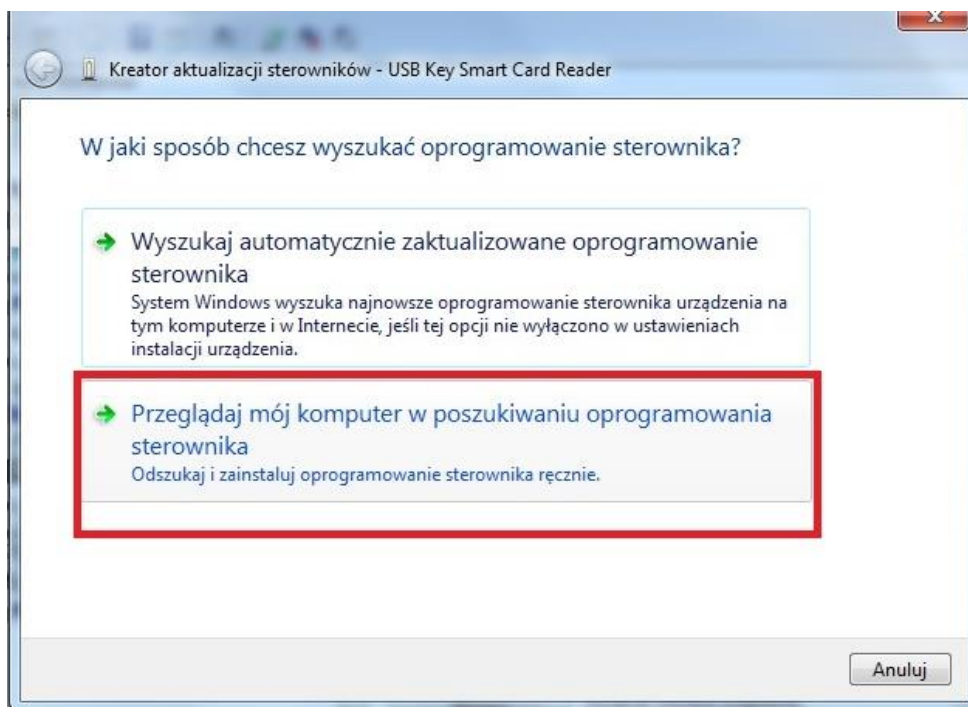
Kliknij **Aktualizuj sterownik**, jeśli posiadasz uprawnienia administratorskie na komputerze.



Jeśli nie możesz kliknąć w przycisk oznacza to, że nie posiadasz praw administratorskich. Poproś o pomoc osobę, która posiada prawa do instalacji sterowników na komputerze, na którym chcesz zalogować się do ING Business.

KROK 7

Wybierz opcję **Przeglądaj mój komputer w poszukiwaniu oprogramowania sterownika**.

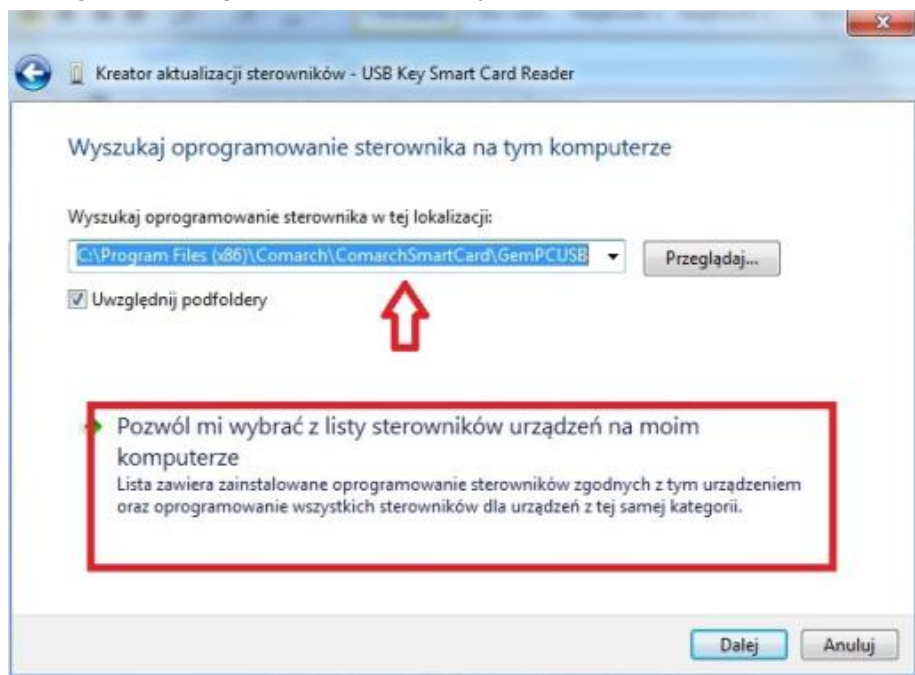


KROK 8

W polu lokalizacji wklej:

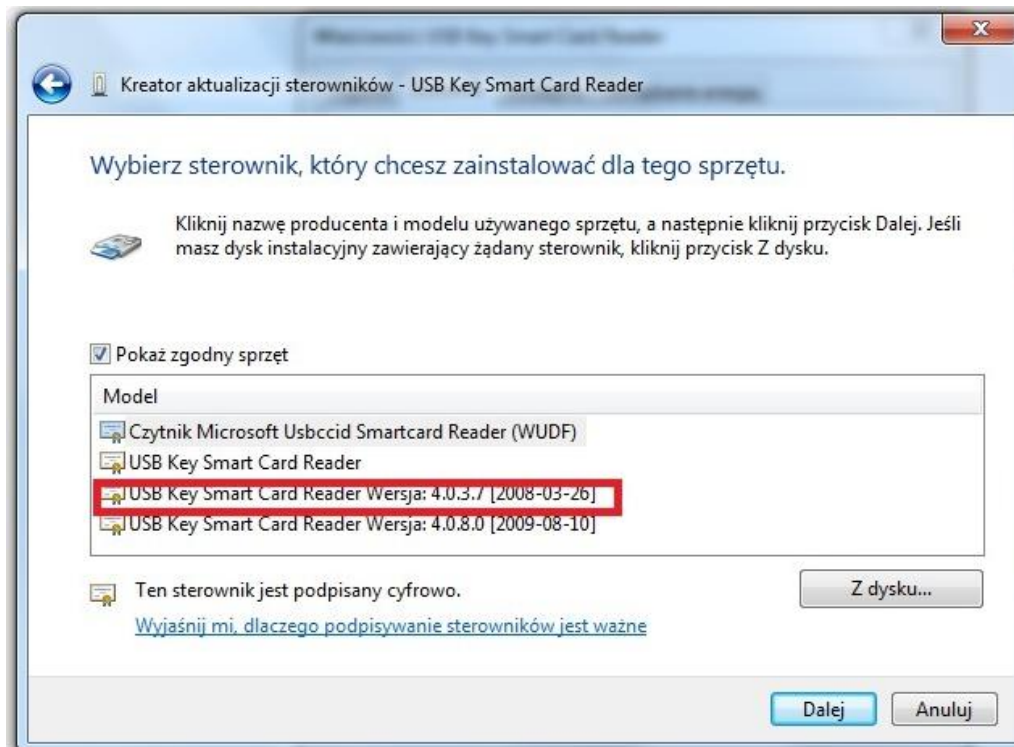
- C:\Program Files (x86)\Comarch\ComarchSmartCard - jeśli posiadasz system 64 bitowy lub
- C:\Program Files\Comarch\ComarchSmartCard - jeśli posiadasz system 32 bitowy

i kliknij **Pozwól mi wybrać z listy sterowników urządzeń na moim komputerze**



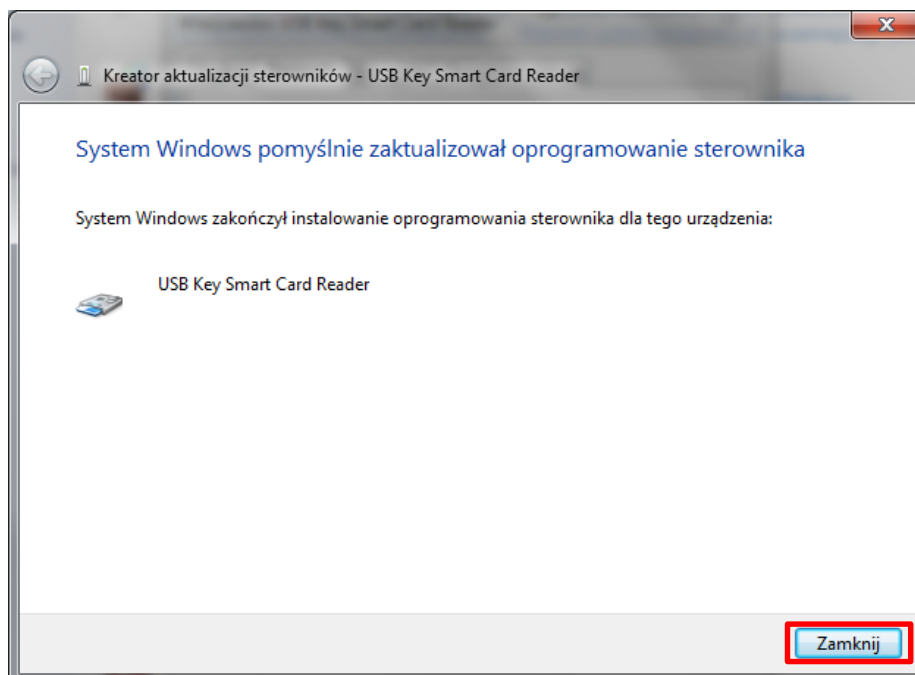
KROK 9

Wybierz sterownik w wersji **4.0.3.7 z dnia 26 marca 2008**

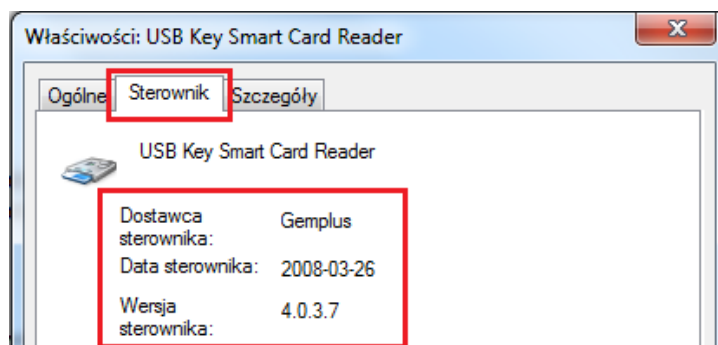


KROK 10

Otrzymasz komunikat o poprawnej zamianie sterowników, kliknij **Zamknij**.



W właściwościach sterownika zobaczysz już zalecany przez bank sterownik:



KROK 11

Zaloguj się do ING Business.

Jeśli masz pytania zadzwoń do **ING Business Centre: 32 357 00 24** lub **801 242 242** lub napisz: bc@ingbank.pl. Nasi doradcy są dostępni w dni robocze od poniedziałku do piątku od **8:00** do **18:00**.