



NADANIE HASŁA DO NOWEGO NOŚNIKA (ETOKENA/KARTY) METODA LOGOWANIA: CERTYFIKAT

Skorzystaj z instrukcji jeżeli:

- Korzystasz z metody logowania opartej o certyfikat zapisany na eTokenie lub karcie kryptograficznej i
- Na komputerze, na którym pracujesz, zainstalowany jest program SmartCard Toolbox ING i
- Chcesz po raz pierwszy użyć nowego (wcześniej nie używanego przez nikogo) eTokena/karty

KROK 1

Podłącz eToken lub kartę kryptograficzną do portu USB. Jeżeli do komputera podpięte są inne nośniki, odłącz je i podłącz jedynie nowy eToken/kartę.

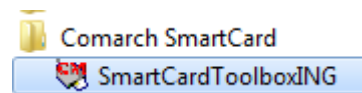
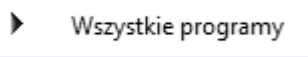
KROK 2

Uruchom program SmartCard ToolBox ING. Możesz to zrobić na dwa sposoby:

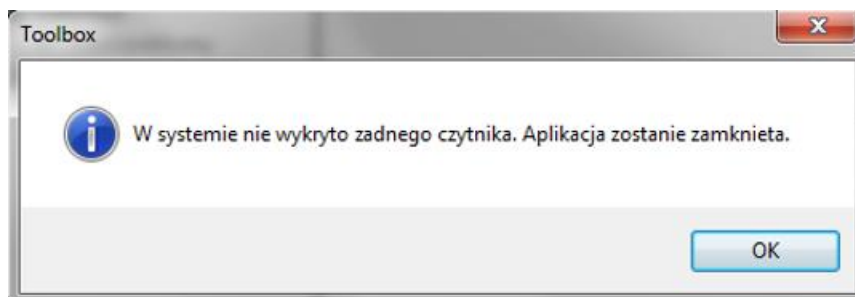
1. Kliknij w ikonę skrótu programu na pulpicie komputera



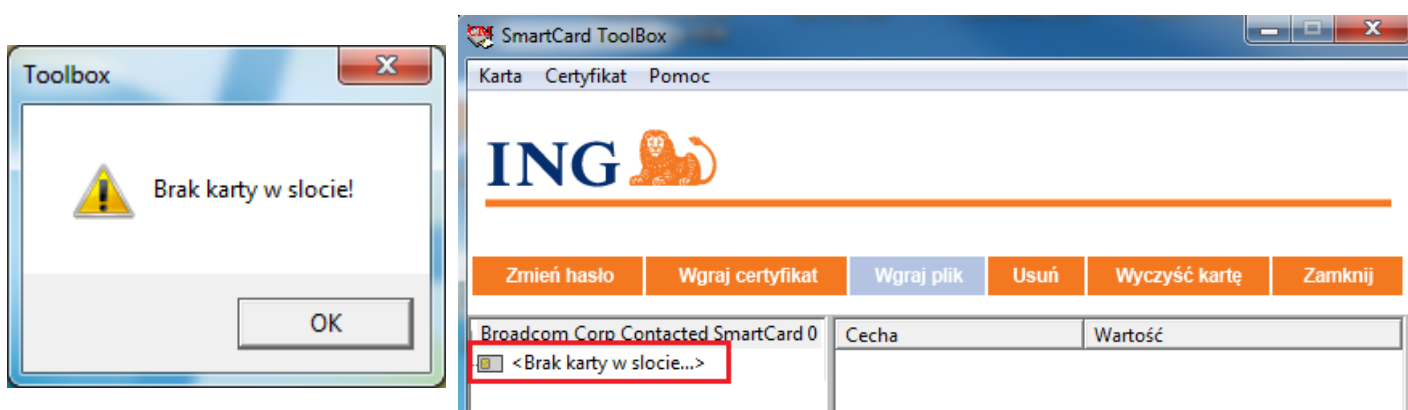
2. Uruchom menu **Start** następnie **Wszystkie programy**, wyszukaj folder **Comarch SmartCard** i uruchom program **SmartCardToolboxING**.



Jeśli po uruchomieniu programu otrzymasz komunikat o braku czytnika, uruchom ponownie komputer - upewnij się, że eToken/karta jest wpięta do portu USB. Przejdź jeszcze raz do **Kroku 2**.



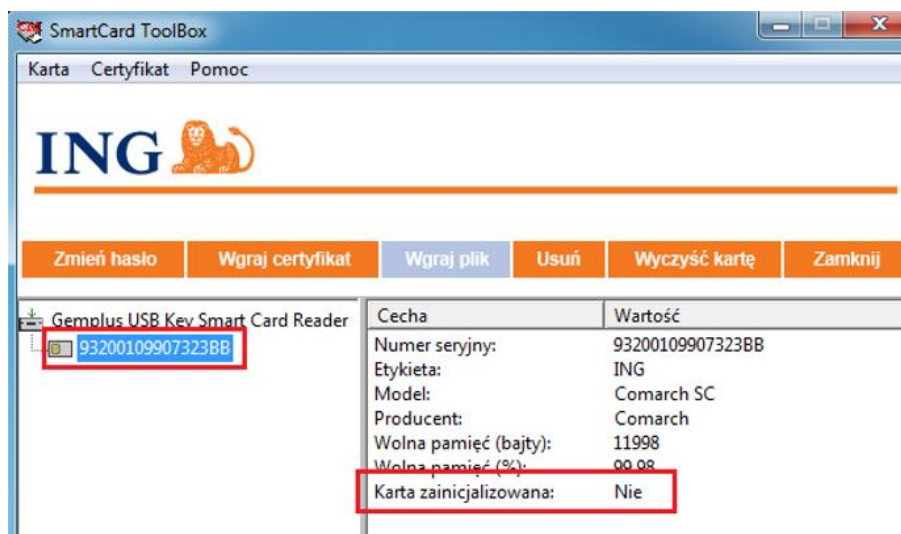
Jeśli po uruchomieniu programu zobaczysz komunikat **Brak karty w slotcie** skorzystaj z instrukcji [SmartCard ToolBox nie czyta eTokena/karty – Brak karty w slotcie](#).



KROK 3

W programie SmartCard ToolBox ING kliknij w numer znajdujący się w lewym oknie programu i odczytaj wartość w pozycji **Karta zainicjalizowana** z prawego okna.

Jeśli wartość w prawym oknie brzmi **Nie** (karta nie jest zainicjalizowana) – oznacza to, że eToken/karta nie jest jeszcze zabezpieczona hasłem.

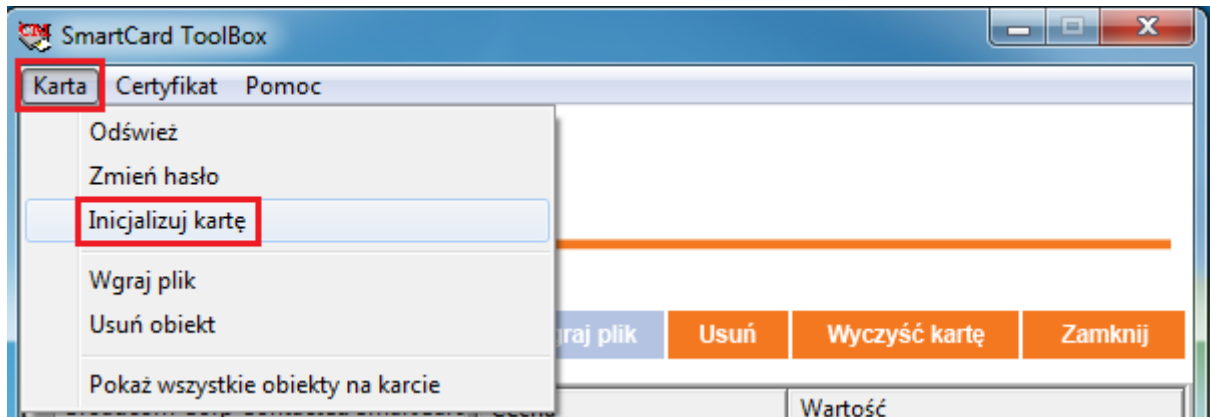


Jeśli wartość w prawym oknie brzmi **Tak** (karta jest zainicjalizowana) – oznacza to, że eToken/karta jest już zabezpieczona hasłem.

- Jeśli nie znasz hasła, skorzystaj z instrukcji [Odblokowanie eTokena/karty](#).
- Jeśli znasz hasło i na eTokenie nie masz zapisanego swojego certyfikatu, przejdź do instrukcji [Generowanie certyfikatu](#).

KROK 4

Kliknij w **Karta** w górnym menu i wybierz pozycję **Inicjalizuj kartę**.



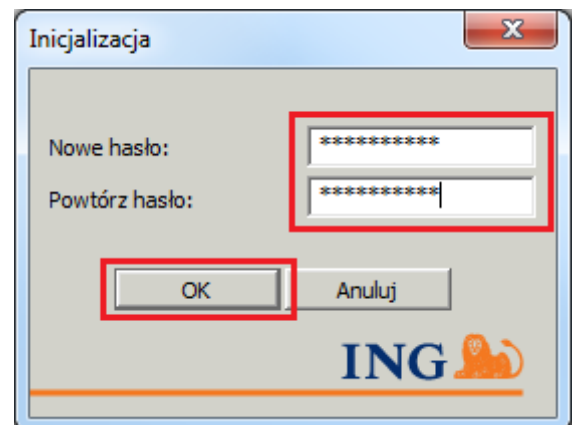
KROK 5

Upewnij się, że na klawiaturze nie jest wyłączony Caps Lock.

Stwórz hasło do swojego eTokena/karty i wpisz je w polu nowego hasła. Powtórz jeszcze raz swoje hasło w drugim polu. Kliknij **OK**.

Stwórz hasło, które spełni wszystkie poniższe warunki:

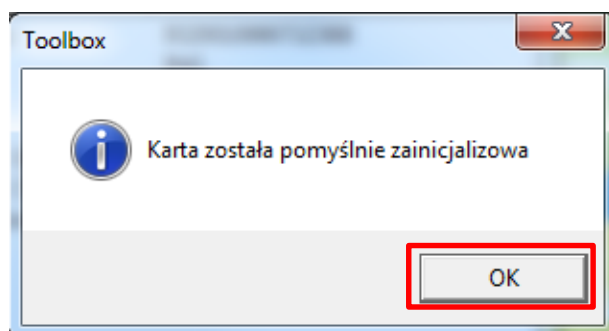
- ma od 8 do 16 znaków
- zawiera literę wielką
- zawiera literę małą
- zawiera cyfrę
- nie zawiera polskich znaków, ani znaków specjalnych



KROK 6

Zobaczysz komunikat o pomyślnym zainicjalizowaniu karty. Oznacza to, że tworzone przez Ciebie hasło zostało zapisane na eTokenie/karcie. Zapamiętaj je – będziesz go używał w czasie pracy w systemie ING Business.

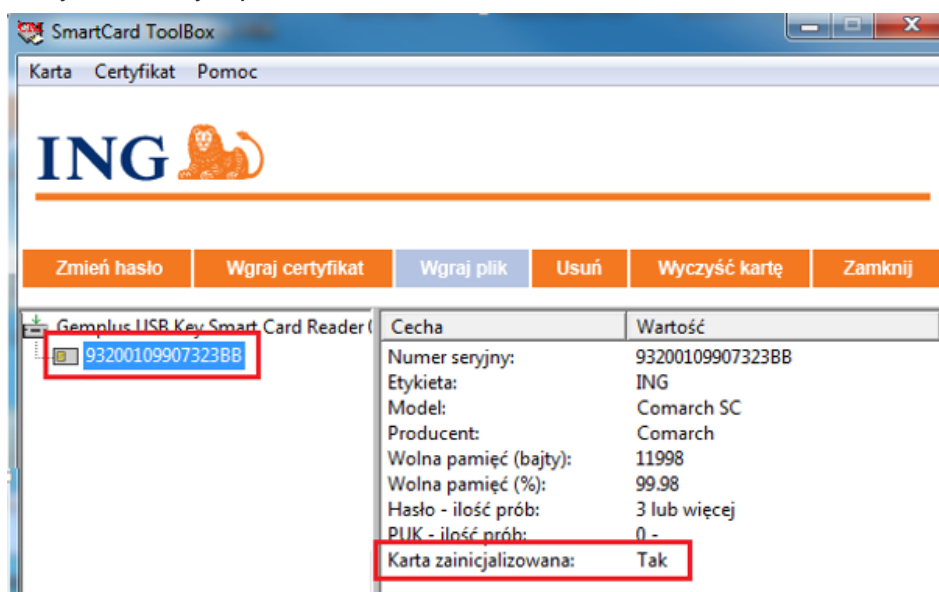
Kliknij **OK**.



KROK 7

Kliknij w numer karty znajdujący się w lewym oknie programu i upewnij się, że karta została zainicjalizowana.

Jeśli wartość w prawym oknie brzmi **Tak** (karta jest zainicjalizowana) – oznacza to, że eToken/karta jest zabezpieczony stworzonym przez Ciebie w **Kroku 5** hasłem.



Zamknij program SmartCard ToolBox ING.

- Jeśli chcesz zmienić stworzone przez Ciebie hasło przejdź do instrukcji [Zmiana hasła do eTokena/karty](#).
- Aby wygenerować i zapisać na eTokenie/karcie certyfikat, przejdź do instrukcji [Generowanie certyfikatu](#).

Jeśli masz pytania zadzwoń do **ING Business Centre: 32 357 00 24** lub **801 242 242** lub napisz: bc@ingbank.pl. Nasi doradcy są dostępni w dni robocze od poniedziałku do piątku od **8:00** do **18:00**.