



GENEROWANIE CERTYFIKATU METODA LOGOWANIA: ETOKEN/KARTA

Skorzystaj z instrukcji jeśli:

- Jesteś użytkownikiem ING Business i Twoją metodą logowania jest eToken/karta i
- Na komputerze masz zainstalowane sterowniki SmartCard ToolBox ING i
- Otrzymałeś login startowy i hasło startowe


KROK 1

Podłącz eToken/kartę do portu USB.

Jeśli podpinasz nowy eToken/kartę, skorzystaj najpierw z instrukcji [Nadanie hasła nowemu nośnikowi \(eToken/karta\)](#).

KROK 2

Na stronie www.ingbusiness.pl kliknij w **Generuj certyfikat** pod przyciskiem **Wejście (eToken/karta)**.



Zaloguj się
do ING BusinessOnLine

Wejście (login i hasło)

Odblokuj dostęp

Wejście (eToken/karta)

Generuj certyfikat | Odblokuj dostęp


Przed pierwszym logowaniem z użyciem eTokena/karty
musisz wygenerować certyfikat

KROK 3

Jeśli na ekranie zobaczysz komunikat o konieczności zainstalowania ComarchCryptoProvider, zainstaluj program zgodnie z [instrukcją](#).

KROK 4

Wpisz login startowy i hasło startowe – koniecznie zachowaj wielkość znaków. Kliknij **Dalej**.



Generowanie certyfikatu - krok 1

Upewnij się, że eToken/karta są podłączone do komputera.
Wpisz login startowy oraz hasło startowe (zachowaj wielkość znaków) i kliknij "Dalej".

Login startowy :

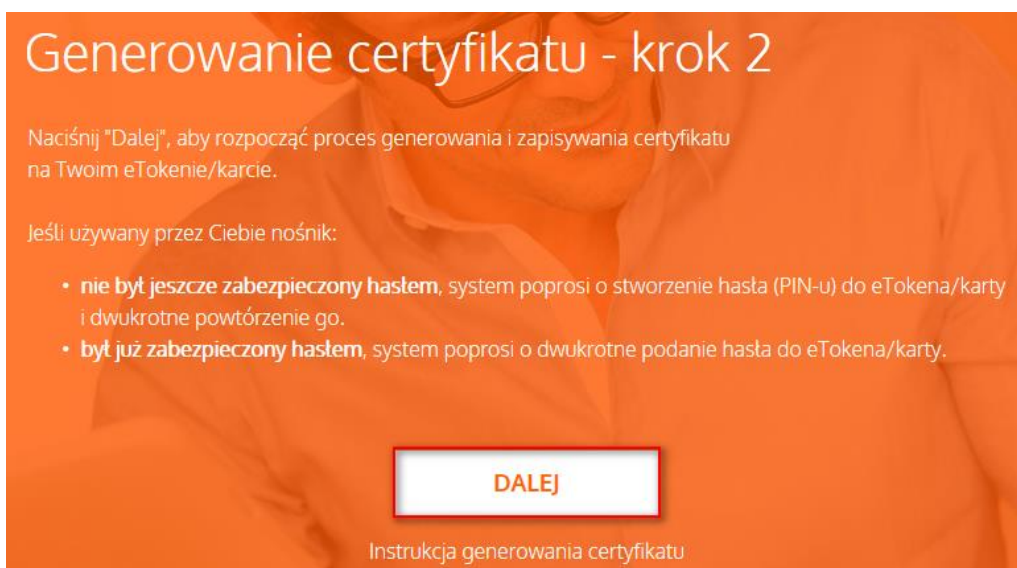
Hasło startowe :

DALEJ

Instrukcja generowania certyfikatu

KROK 5

Kliknij **Dalej**.



Generowanie certyfikatu - krok 2

Naciśnij "Dalej", aby rozpocząć proces generowania i zapisywania certyfikatu na Twoim eTokenie/karcie.

Jeśli używany przez Ciebie nośnik:

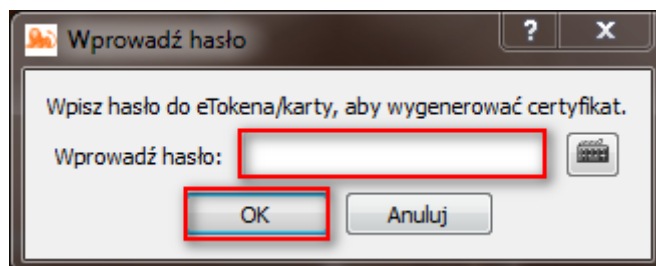
- **nie był jeszcze zabezpieczony hasłem**, system poprosi o stworzenie hasła (PIN-u) do eTokena/karty i dwukrotne powtórzenie go.
- **był już zabezpieczony hasłem**, system poprosi o dwukrotne podanie hasła do eTokena/karty.

DALEJ

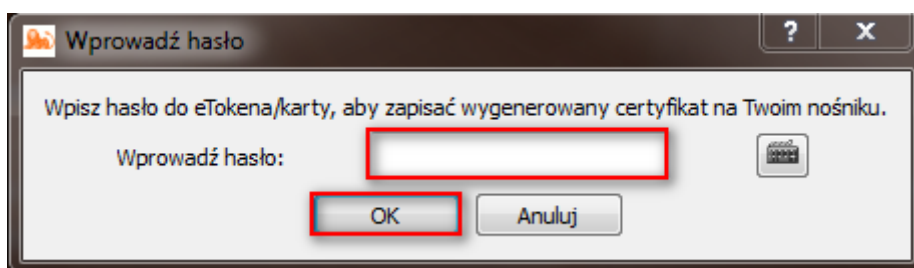
Instrukcja generowania certyfikatu

KROK 6

Wpisz swoje hasło do eTokena/karty (hasło, którym logujesz się do systemu). Kliknij **OK**.

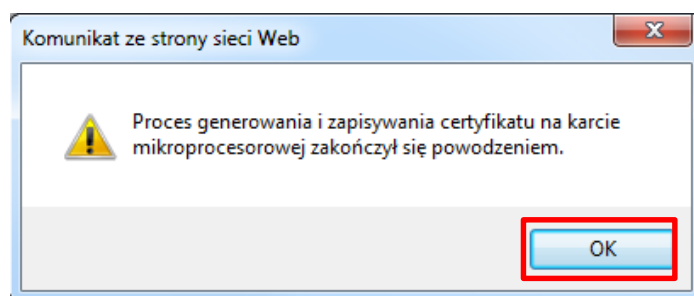


Oczekaj chwilę i jeszcze raz w drugim oknie wpisz to samo hasło. Kliknij **OK**.



KROK 7

Otrzymasz komunikat, że certyfikat został wygenerowany i zapisany na eTokenie/karcie podpiętej do komputera. Kliknij **OK**.



KROK 8

Aktywuj certyfikat, który właśnie wygenerowałeś. Możesz go aktywować na dwa sposoby:

1. Aktywuj certyfikat na infolinii – jeśli nie posiadasz numeru telefonu komórkowego wprowadzonego do systemu bankowego, zadzwoń do ING Business: 32 357 88 88 lub 801 242 242
2. Samodzielnie kodem SMS – jeśli posiadasz numer telefonu komórkowego wprowadzony do systemu bankowego, kliknij w przycisk **Samodzielna aktywacja certyfikatu**

Aktywacja certyfikatu

Twój certyfikat został wygenerowany i zapisany na eTokenie/karcie poprawnie.

Kliknij "Samodzielna aktywacja certyfikatu", aby aktywować certyfikat. Na numer telefonu przekazany do banku otrzymasz SMS z kodem autoryzacyjnym.

SAMODZIELNA AKTYWACJA CERTYFIKATU

Jeżeli nie możesz samodzielnie aktywować certyfikatu, zadzwoń do ING Business Centre: 32 357 00 24 lub 801 242 242.

Wpisz kod SMS i kliknij **Aktywuj certyfikat**

Aktywacja certyfikatu - kod SMS

Wysłaliśmy kod SMS na numer zdefiniowany w systemie. Przepisz go w poniższe pole i wybierz przycisk "Aktywuj certyfikat".

Wpisz kod SMS numer : 2



AKTYWUJ CERTYFIKAT

Jeśli nie otrzymałeś kodu SMS, skorzystaj z pomocy [Nie otrzymuję kodu SMS](#).

KROK 9

Zamknij wszystkie uruchomione przeglądarki internetowe.

Zaloguj się do systemu. Skorzystaj z instrukcji [Logowanie do ING Business](#).

Jeżeli logujesz się za pomocą przeglądarki:

- Internet Explorer – jeśli to konieczne zarejestruj nowy certyfikat, zgodnie z instrukcją [Rejestracja certyfikatu – w czasie logowania nie widzę swojego certyfikatu](#).
- Mozilla Firefox, skorzystaj z instrukcji [Konfiguracja Mozilla Firefox](#).

Jeśli masz pytania zadzwoń **ING Business Centre: 32 357 00 24** lub **801 242 242** lub napisz: bc@ingbank.pl. Nasi doradcy są dostępni w dni robocze od poniedziałku do piątku od **8:00** do **18:00**.