



LOGOWANIE DO ING BUSINESS

METODA LOGOWANIA: CERTYFIKAT

Skorzystaj z instrukcji jeśli:

- Logujesz się za pomocą eTokena lub karty kryptograficznej do systemu ING Business i
- Na komputerze, na którym będziesz się logował jest zainstalowany program SmartCard ToolBox. Jeśli jeszcze go nie zainstalowałeś, skorzystaj z instrukcji [Instalacja programu SmartCard ToolBox ING](#)
- Wszystkie parametry widoczne w SmartCard ToolBox są prawidłowe – sprawdź je zgodnie z instrukcją, [SmartCard ToolBox ING](#)

KROK 1

Podłącz eToken/kartę kryptograficzną do portu USB.

KROK 2

Przejdź na stronę www.ingbusiness.pl.

Skorzystaj z jednej z dwóch możliwych ścieżek logowania do systemu ING Business:

- W polu **Zaloguj się do ING BusinessOnLine**, kliknij w drugi przycisk – **Wejście (eToken/karta)**

Zaloguj się
do ING BusinessOnLine

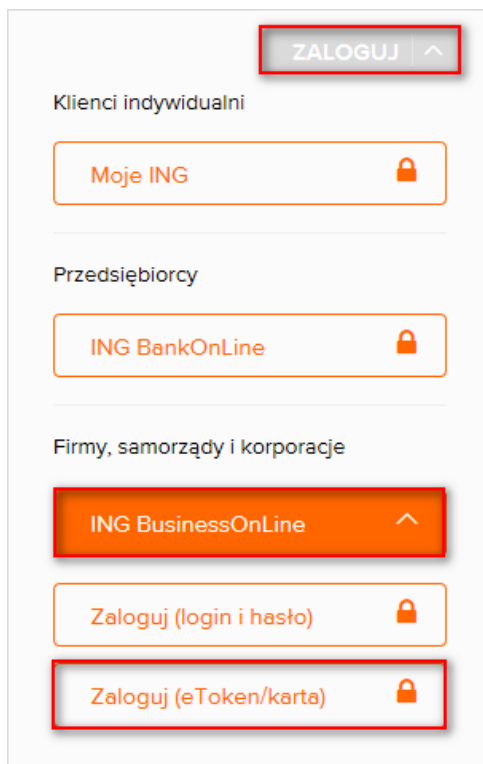
Wejście (login i hasło)

Odblokuj dostęp

Wejście (eToken/karta)

Generuj certyfikat | Odblokuj dostęp

- W górnym menu rozwiń **Zaloguj**, następnie rozwiń **ING BusinessOnLine** i kliknij **Zaloguj (eToken/karta)**.

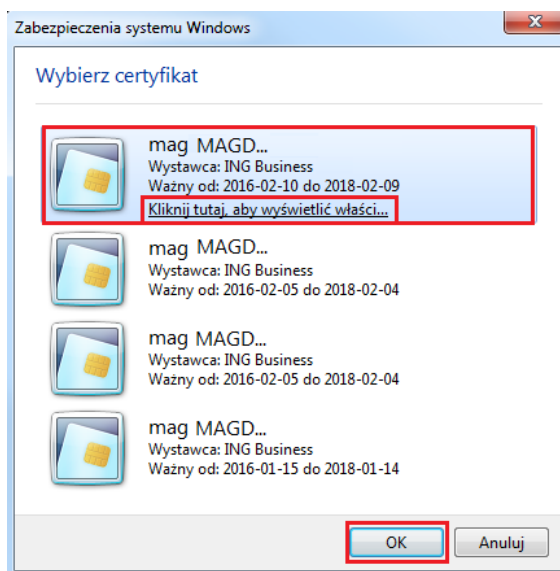


KROK 3

Zaznacz certyfikat, na który chcesz się zalogować i kliknij **OK**.

Jeżeli na liście certyfikatów:

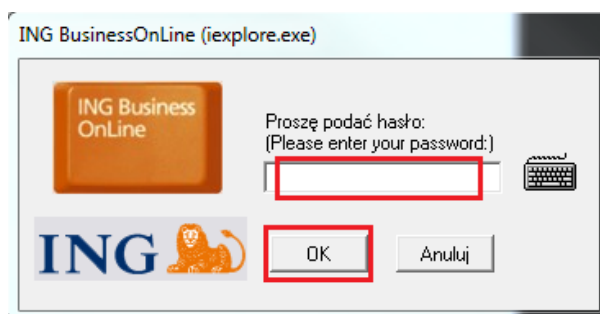
- Wyświetla się więcej niż jeden certyfikat, wybierz ten, który należy do Ciebie i jest najnowszy



- Jeśli widzisz więcej niż jeden certyfikat ze swoim nazwiskiem, usuń starszy z nich. Skorzystaj z instrukcji [Usunięcie starszych certyfikatów z pamięci komputera](#).
- Jeśli nie widzisz swojego najnowszego certyfikatu, zarejestruj go. Skorzystaj z instrukcji [Rejestracja certyfikatu – w czasie logowania nie widzę swojego certyfikatu](#).

KROK 4

Wpisz hasło do eTokena/karty kryprograficznej. Kliknij **OK**.



- Jeśli logujesz się do ING Business poprzez Mozilla Firefox zostaniesz poproszony o podanie hasła głównego – podaj wówczas Twoje hasło do eTokena/karty.
- Upewnij się, że na klawiaturze jest wyłączony Caps Lock i wpisz swoje hasło, zachowując wielkość znaków.
- Jeśli nie pamiętasz hasła do logowania skorzystaj z instrukcji [Odblokowanie eTokena/karty](#).

KROK 5

Jeśli w czasie logowania zobaczysz komunikat o konieczności zainstalowania **Comarch Crypto Provider** skorzystaj z [instrukcji](#).

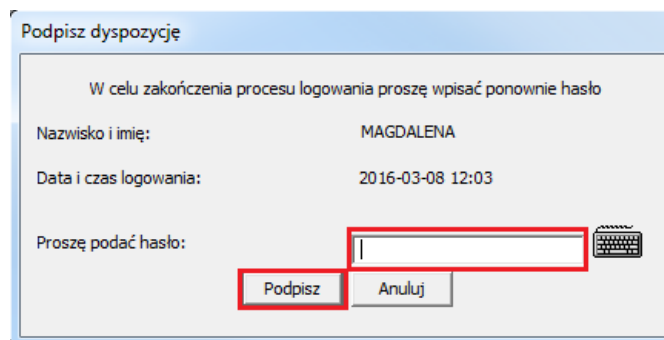
KROK 6

Sprawdź dane na ekranie i kliknij **Zaloguj**.

A screenshot of the ING BusinessOnLine login interface. The left side has an orange background with the text "Logowanie" in white. Below it, the text "Nazwisko i imię: MAGDALENA" and "Data i czas logowania: 2016-03-07 11:00" is displayed. At the bottom left, there is a white button with the text "ZALOGUJ" in orange, which is highlighted with a red rectangular border. The right side has a light blue background with the text "Centrum informacji" in orange. Below it, there is a list of links: "O systemie", "Bezpieczeństwo", "Wymagania systemu", "Centrum pomocy", "Regulaminy i wnioski", and "Aplikacja mobilna".

KROK 7

Jeszcze raz wpisz swoje hasło do eTokena/karty i kliknij **Podpisz**.




Podpisz dyspozycję

W celu zakończenia procesu logowania proszę wpisać ponownie hasło

Nazwisko i imię: MAGDALENA

Data i czas logowania: 2016-03-08 12:03

Proszę podać hasło: 

Jesteś zalogowany do systemu.

PAMIĘTAJ:

W zależności od przeglądarki, na której się logujesz możesz spotkać się z różnymi wymaganiami przeglądarki. Jeśli logujesz się przez przeglądarkę:

- Internet Explorer – skorzystaj z instrukcji [Konfiguracja przeglądarki Internet Explorer](#)
- Mozilli Firefox – skorzystaj z instrukcji [Konfiguracja przeglądarki Mozilla Firefox](#)

Jeśli masz pytania zadzwoń do **ING Business Centre: 32 357 00 24** lub **801 242 242** lub napisz: bc@ingbank.pl. Nasi doradcy są dostępni w dni robocze od poniedziałku do piątku od **8:00** do **18:00**.